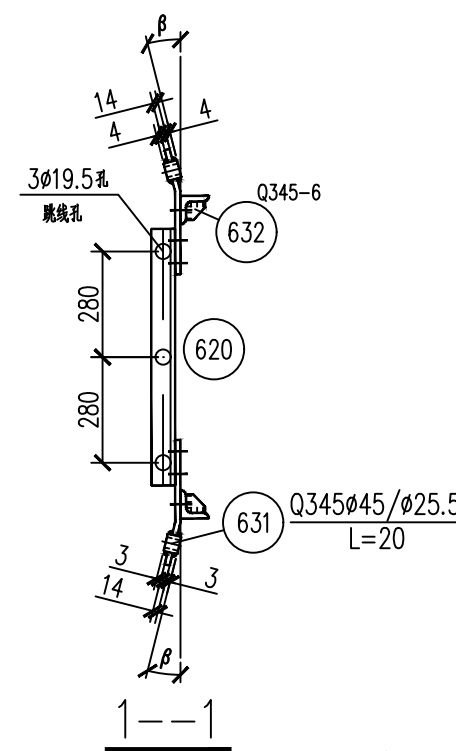
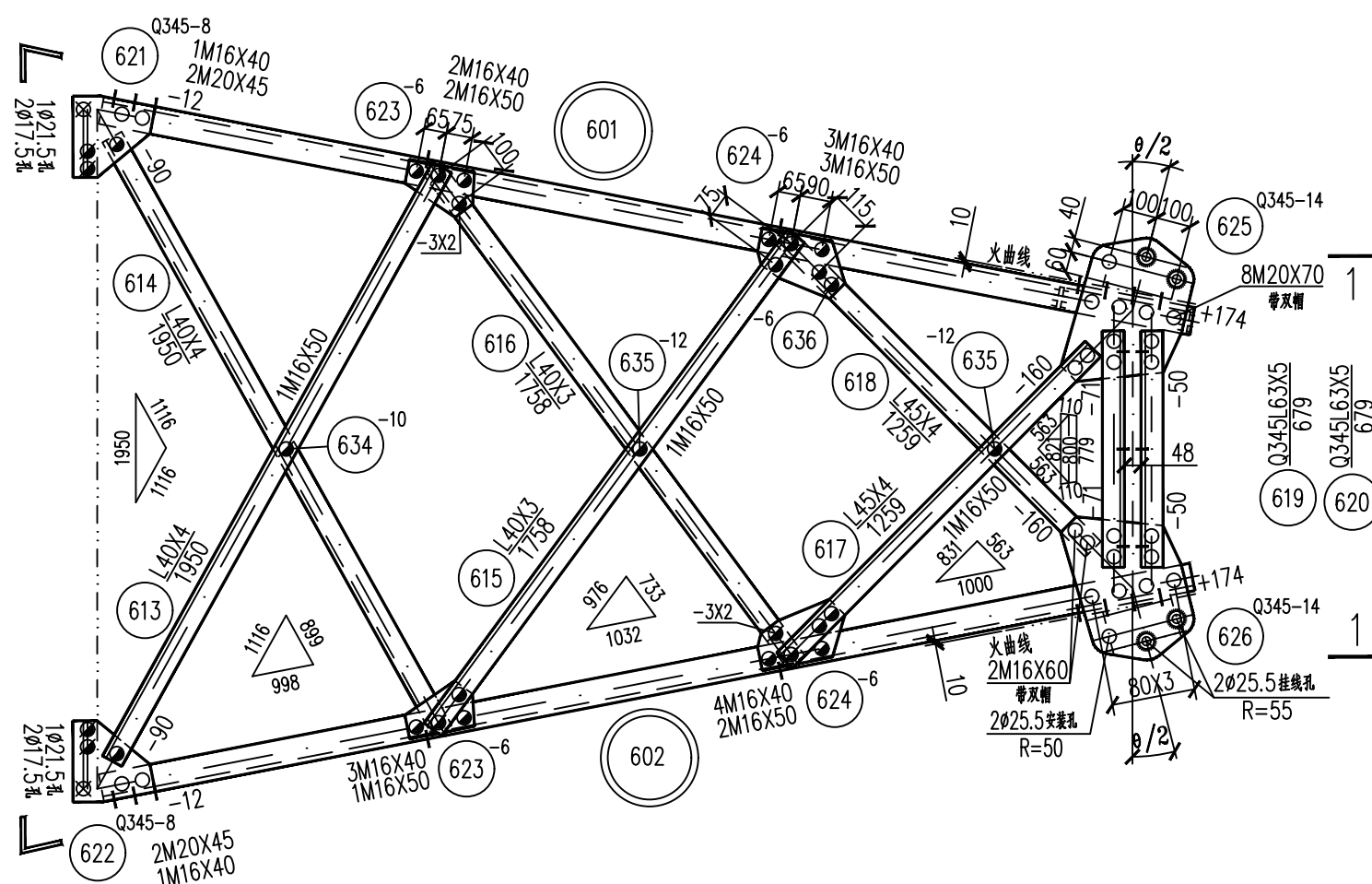








说明: 1: θ 为铁塔转角角度, β 为挂线板的火曲角度
2: β 详见电气杆塔明细表.



| 构 件 明 细 表 | | | | | | |
|-------------------|---------------|-------------|--|----------|---------|---------|
| 编 号 | 规 格 | 长 度 (mm) | 数 量 | 重 量 (kg) | | 备 注 |
| | | | | 一 件 | 小 计 | |
| 601 | Q345L80X7 | 3192 | 1 | 27.21 | 27.2 | 局部合角 电焊 |
| 602 | Q345L80X7 | 3192 | 1 | 27.21 | 27.2 | 局部合角 电焊 |
| 603 | Q345L75X5 | 3010 | 1 | 17.51 | 17.5 | 局部开角 切角 |
| 604 | Q345L75X5 | 3010 | 1 | 17.51 | 17.5 | 局部开角 切角 |
| 605 | L40X3 | 1185 | 2 | 2.19 | 4.4 | |
| 606 | L40X3 | 818 | 1 | 1.51 | 1.5 | 切角 |
| 607 | L40X3 | 818 | 1 | 1.51 | 1.5 | 切角 |
| 608 | L40X3 | 1145 | 2 | 2.12 | 4.2 | |
| 609 | L40X3 | 434 | 1 | 0.80 | 0.8 | 切角 |
| 610 | L40X3 | 434 | 1 | 0.80 | 0.8 | 切角 |
| 611 | Q345-8X187 | 452 | 1 | 4.78 | 4.8 | 卷边50mm |
| 612 | Q345-8X187 | 452 | 1 | 4.78 | 4.8 | 卷边50mm |
| 613 | L40X4 | 1950 | 1 | 4.72 | 4.7 | |
| 614 | L40X4 | 1950 | 1 | 4.72 | 4.7 | 切角 |
| 615 | L40X3 | 1758 | 1 | 3.26 | 3.3 | |
| 616 | L40X3 | 1758 | 1 | 3.26 | 3.3 | 切角 |
| 617 | L45X4 | 1259 | 1 | 3.44 | 3.4 | |
| 618 | L45X4 | 1259 | 1 | 3.44 | 3.4 | 切角 |
| 619 | Q345L63X5 | 679 | 1 | 3.27 | 3.3 | |
| 620 | Q345L63X5 | 679 | 1 | 3.27 | 3.3 | |
| 621 | Q345-8X221 | 233 | 1 | 2.91 | 2.9 | 火曲 |
| 622 | Q345-8X221 | 233 | 1 | 2.91 | 2.9 | 火曲 |
| 623 | -6X139 | 203 | 2 | 1.20 | 2.4 | |
| 624 | -6X165 | 264 | 2 | 1.85 | 3.7 | |
| 625 | Q345-14X379 | 410 | 1 | 15.37 | 15.4 | 火曲 电焊 |
| 626 | Q345-14X379 | 410 | 1 | 15.37 | 15.4 | 火曲 电焊 |
| 627 | L40X3 | 1982 | 1 | 3.67 | 3.7 | |
| 628 | L40X3 | 1982 | 1 | 3.67 | 3.7 | 切角 |
| 629 | L40X3 | 1770 | 1 | 3.28 | 3.3 | |
| 630 | L40X3 | 1770 | 1 | 3.28 | 3.3 | 切角 |
| 631 | Q345φ45/φ25.5 | 20 | 4 | 0.19 | 0.8 | 塞焊 |
| 632 | Q345-6X70 | 70 | 4 | 0.21 | 0.8 | 电焊 |
| 633 | -5X50 | 50 | 2 | 0.09 | 0.2 | 垫板 |
| 634 | -10X50 | 50 | 1 | 0.18 | 0.2 | 垫板 |
| 635 | -12X50 | 50 | 2 | 0.21 | 0.4 | 垫板 |
| 636 | -6X50 | 100 | 1 | 0.21 | 0.2 | 垫板 |
| 合 计 | | 200.5 kg | | | | |
| 螺 栓、脚 钉、垫 圈 明 细 表 | | | | | | |
| 名 称 | 级 别 | 规 格 | 符 号 | 数 量 | 重 量(kg) | 备 注 |
| 螺 栓 | 4.8级 | M16X40 |  | 28 | 4.0 | |
| | | M16X50 |  | 13 | 2.1 | |
| | | M16X60 |  | 4 | 0.8 | 带双帽 |
| | 6.8级 | M20X45 |  | 16 | 4.3 | |
| | | M20X70 |  | 16 | 6.2 | 带双帽 |
| | | | | | | |
| 垫 圈 | Q235 | -3(φ17.5) | 规格X个数  | 4 | 0.1 | |
| 合 计 | | 17.5 kg | | | | |

| | | | | |
|----------|-----------------------------------|----------------|----|-----------------|
| 设计有限责任公司 | 110kV石塘站至城南站线路 改T接110kV湘昆线、湘城线 | | 工程 | 结构 部分 施工图 设计 |
| | 汪海英 | V3-1C2W3-J4 塔 | | |
| | 曾五时 | 内角侧中导线横担 ⑥ 结构图 | | |
| | 图 号 | V3-1C2W3-J4-07 | | |